



NEWSLETTER Juin 2022

Appels A projets

Le premier Comité Recherche de la **Fédération Hospitalo-Universitaire Exac.t du Grand Ouest**, s'est réuni en mai, 3 actions ont été lancées (soumissions jusqu'au **1er juillet**):



Bourses de Master (2022-2023)

Appel à Projets pour le financement de stages de Master dans le champ l'Autisme et des TND (sciences de la vie, sciences humaines et sociales ou sciences du numérique).

[En savoir plus](#)



Bourse d'année recherche pour interne en médecine (2022-2023)

Appel à Projets pour financer un interne en médecine sur une étude dans le champ de l'Autisme et des TND.

[En savoir plus](#)



<https://site.arapi-autisme.fr/>

Bourse pour la 16ème Université d'Automne de l'ARAPI

Financement des inscriptions à l'UA de l'ARAPI du 3 au 7 octobre 2022 au Croisic, sur le thème : "Autisme, actualité et perspectives : Les réseaux du cerveau à la vie sociale"

[En savoir plus](#)

séminaires / webinaires

Replay Workshop Andrew #3

↳ (Ultra) Early intervention in NDD: Understanding development to facilitate functioning ↳

L'intervention (ultra) précoce dans les TND: comprendre le développement pour faciliter le fonctionnement

Ouvert à tous sur inscription



Le Replay du congrès **Andrew #3 du 1er avril**, co-organisé par le GIS Autisme et TND et EXAC-T sur la thématique du développement précoce est enfin disponible en ligne (en anglais, bientôt sous titré en français).

Voir le replay

Recherche



Stimulation in Pediatrics

Le projet Européen STIPED

Début juin Exac.t participait au [symposium](#) des partenaires de l'étude européenne de stimulation cérébrale non invasive individualisée chez les enfants et les adolescents avec Autisme et TDAH. Publication des premiers résultats prochainement.



Traitement aux ions bromures : un résultat prometteur

Le 21 juin l'équipe Psychiatrie Neuro-Fonctionnelle d'[i'brain](#) (UMR1253) donnait une conférence de presse pour présenter les résultats prometteurs de leur [étude pharmacologique](#) qui montre une baisse des symptômes autistiques dans des modèles murins. Bravo à eux!



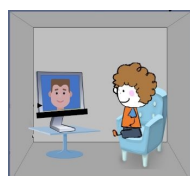
Etude fauteuil oTo financée

Exac.t a obtenu un financement de la [fondation John Bost](#) pour démarrer une étude au CHRU de Tours sur l'acceptabilité puis sur l'efficacité du [fauteuil compressif](#), conçu par l'ébéniste designeuse nantaise, Alexa Audrain.



Cube de réalité virtuelle

Suite au lancement de l'étude sur l'utilisation de la réalité virtuelle immersive pour entrainer les capacités de traitement multisensoriel des enfants avec un TSA, un reportage vidéo par France5 est paru dans "[allo docteur](#)" ainsi qu'un [article](#) dans Le Monde.



Etude Sircus sur le Grand Ouest

Obtention d'un financement (ANR-PRT) par l'équipe Autisme d'[i'brain](#), pour le [projet Sircus](#). Il vise à développer une aide au diagnostic précoce grâce à l'étude du regard (via l'intelligence artificielle) chez les jeunes enfants. Un déploiement sur le [territoire Grand Ouest](#), notamment via les [PCO-TND](#), est

envisagé dans l'avenir.



Application PANDAH en ligne

L'application innovante PANDAH pour aider les enfants et adolescents avec un TDA/H à s'organiser dans leurs devoirs à la maison est [accessible en ligne](#) dans le cadre d'une étude pilotée par le CHU et l'Université de Nantes.



La batterie ClaCoS (Consensus autour de la cognition sociale)

La batterie d'Évaluation de la cognition sociale chez l'adulte sera très prochainement disponible aux éditions [Hogrefe](#).

Intervention d'Exac-t dans des événements partenaires



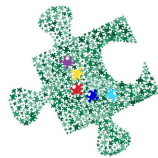
REPLAY Colloque Autisme : Innovation & nouvelles technologiques

(Saint-Brieuc, 29 et 30 mars 2022) - [REPLAY](#)



3ème colloque de l'Association Francophone de Neuropsychologie de l'Autisme

A Toulouse les **30 juin et 1er juillet** 2022 sur les Particularités sensorielles dans le TSA: Descriptions, évaluations et remédiations.



16ème Université d'Automne de l'ARAPI

Séminaire résidentiel organisé avec le GIS Autisme et TND du **3 au 7 octobre 2022** au Croisic, sur le thème "Autisme, actualités et perspectives: Les réseaux du cerveau à la vie sociale".

Exac-t

Autisme et Troubles du Neurodéveloppement
Réseau Grand Ouest

Contact: h.alcalde@chu-tours.fr



[Afficher dans le navigateur](#) | [Unsubscribe](#)

