



DÉPISTAGE PRÉCOCE DES FACTEURS DE RISQUE DU TROUBLE DU DÉVELOPPEMENT INTELLECTUEL LÉGER

Céline Tartarin – Psychologue

Kaëlig Raspail – Psychologue

SESSAD – PCO – PEP18

Jeudi 9 novembre 2023

CRITÈRES DIAGNOSTIQUES DU TROUBLE DU DÉVELOPPEMENT INTELLECTUEL

TDI est l'un des troubles le plus représenté (Déportes et Héron, 2020)

Déficit des fonctions **intellectuelles**

Déficit des fonctions **adaptatives**

Apparition durant la **période développementale**



Domaine **conceptuel**

Domaine **social**

Domaine **pratique**

Niveau de sévérité : **léger**, moyen, sévère, profond

INTÉRÊT DE LA RECHERCHE SCIENTIFIQUE POUR LE TDI LÉGER

« Inefficacité intellectuelle » & plasticité cérébrale (Lelièvre, 2005 ; Buchel et Paour, 2005)

Evolution plus importante en soins ambulatoires et multiplication des interactions avec différents environnements (Juhel, 2000 ; David & coll., 2015)

L'identification précoce de difficultés limite les facteurs qui entravent la participation sociale et assurent une meilleure trajectoire développementale ultérieure (Nadergrosbois, 2020)



LES ÉCHELLES D'ÉVALUATION DU DÉVELOPPEMENT COGNITIF PRÉCOCE

Manuel illustré d'administration

NATHALIE NADER-GROSBOIS



UNIVERSITÉ
DE QUÉBEC

LE TDI LÉGER : QUEL(S) OUTIL(S) POUR L'ÉVALUATION COGNITIVE PRÉCOCE ?

- Echelles du développement cognitif précoce utiles pour l'évaluation des stades piagétiens chez une population tout-venante et avec handicap (Nadergrosbois, 2006)
- Elles permettent une intervention cognitive précoce individualisée (Nadergrosbois, 2004)
- Elles permettent de dépasser les problèmes d'évaluation (Tourette et Guidetti, 1996 ; Céleste et Lauras, 1997)



MÉTHODE ET PROCÉDURE

- 20 enfants de 2 à 3 ans
- Critères diagnostiques du TDI (score adaptatif à la Vineland-2)
- Critères d'exclusion :
troubles moteurs importants, troubles auditifs, troubles visuels

PROCÉDURE - MÉTHODE

Première étape

Passation pour ces enfants de l'EEDCP (Nader-Grosbois, EEDCP, 2006 ; 2009)

Evaluation de la moyenne et des écarts-types (cotation en stade) pour chacune des 7 échelles

Seconde étape

Elaboration d'une transcription des échelles au niveau scolaire et familial

Nouvelle passation intra-individuelle 2 mois après la première passation

PROBLÉMATIQUE ET HYPOTHÈSES

Problématique

Comment repérer les difficultés cognitives précoces dans le TDI léger ?

Hypothèse générale

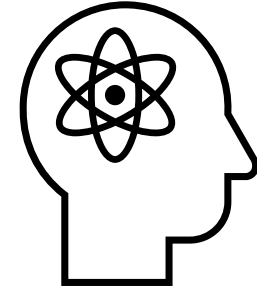
Les EEDCP montrent un retard dans l'acquisition de stades cognitifs

Il existe un retard équivalent à un stade piagétien pour chaque échelle de l'EEDCP

Hypothèses opérationnelles

Il existe une corrélation significative entre les scores aux EEDCP et aux échelles élaborées par les familles et les enseignant.e.s

DISCUSSION ET PERSPECTIVES

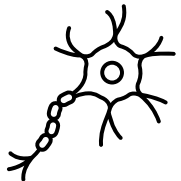


Objectif de participer à l'amélioration du repérage et de l'intervention précoce médicosociale

Collaboration avec l'ensemble des environnements de vie de l'enfant (Fougeyrollas, 2010)

Perspectives : intégration des professionnels éducatifs, orthophoniste et psychomotriciens dans l'identification de facteurs de risque précoce au TDI et directement dans les environnements de vie de l'enfant

Perspectives : Identifier la trajectoire développementale au regard de ces résultats en relation avec l'influence de l'environnement (entrée à l'école)



MERCI POUR VOTRE
ATTENTION !



DÉPISTAGE PRÉCOCE DES FACTEURS DE RISQUE DU TROUBLE DU DÉVELOPPEMENT INTELLECTUEL LÉGER

Céline Tartarin – Psychologue

Kaëlig Raspail – Psychologue

SESSAD – PCO – PEP18

Jeudi 9 novembre 2023